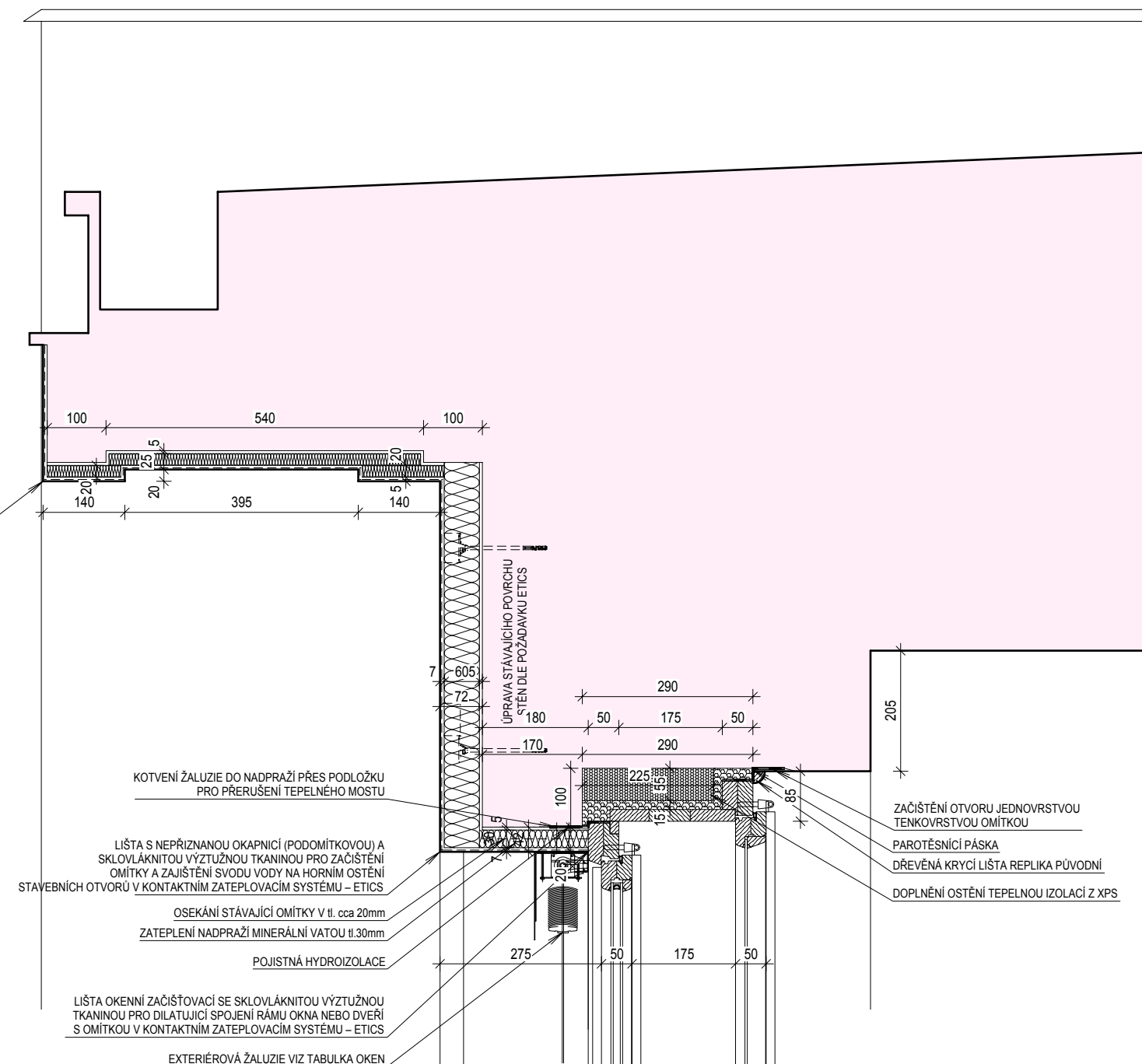
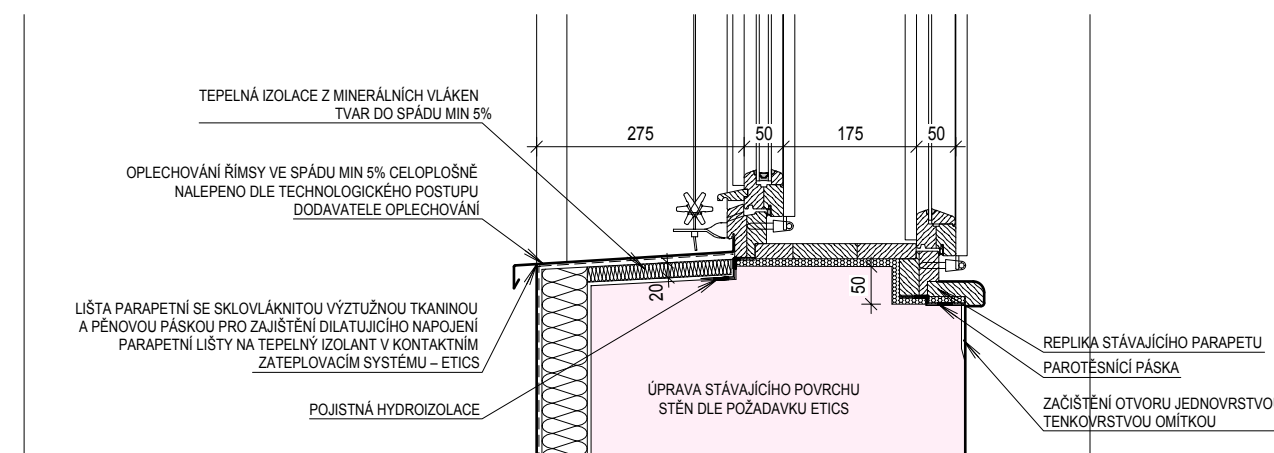


LIŠTA S NEPŘÍZNANOU OKAPNICÍ (PODOMÍTKOVOU) A SKLOVLÁKNITOU VÝZTUŽNOU TKANINOU PRO ZAČISTĚNÍ OMÍTKY A ZAJIŠTĚNÍ SVODU VODY NA HORNÍM OSTĚNÍ STAVEBNÍCH OTVORŮ V KONTAKTNÍM ZATEPLOVACÍM SYSTÉMU – ETICS

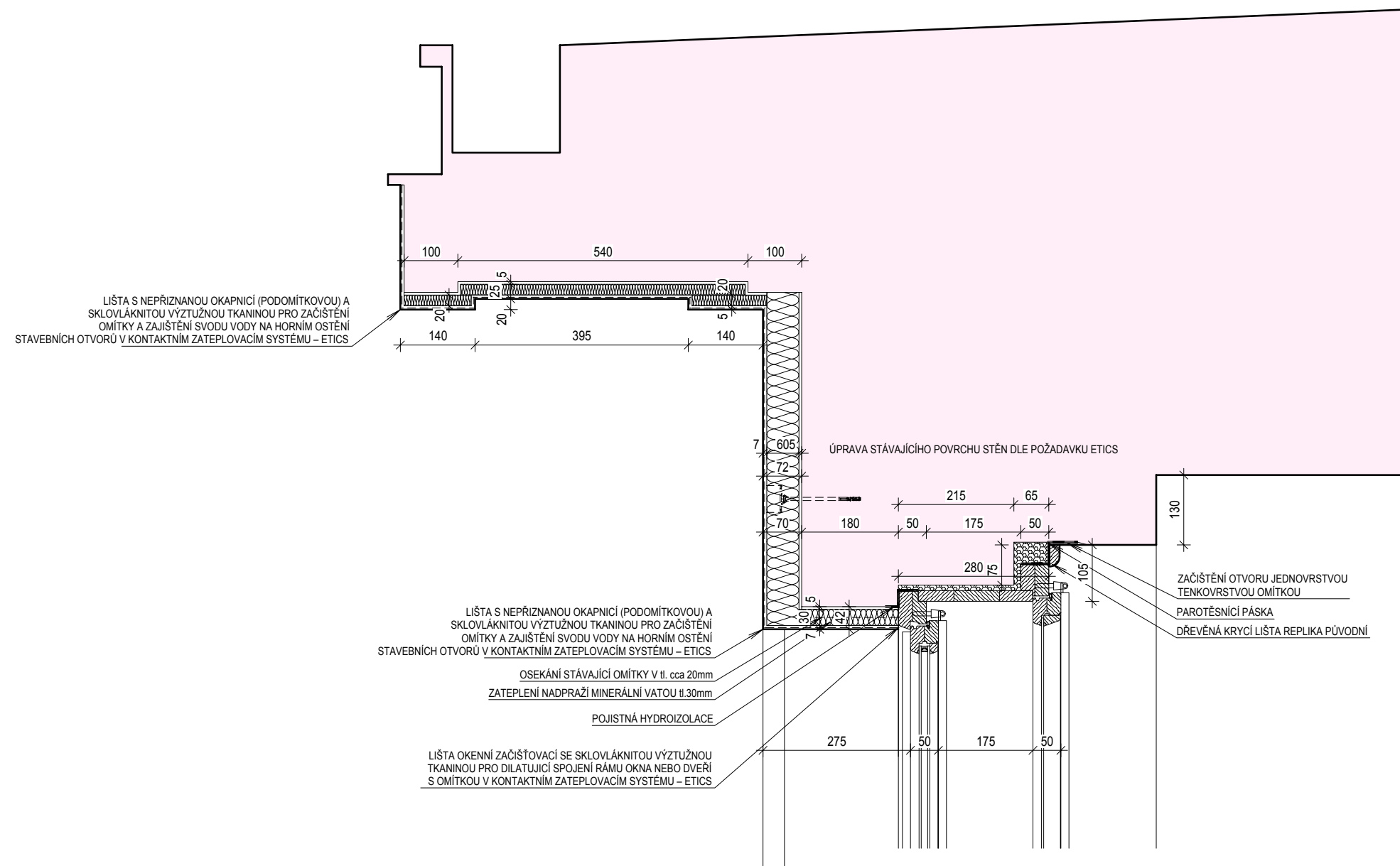


POZNÁMKA:
- VELIKOST OSTĚNÍ BUDE OVĚŘENA - UPŘESNĚNA PO DEMONTÁŽI STÁVAJÍCÍHO ŠPALETOVÉHO OKNA!!!
- VELIKOST OKNA BUDE UŘESNĚNA PO DEMONTÁŽI STÁVAJÍCÍHO OKNA

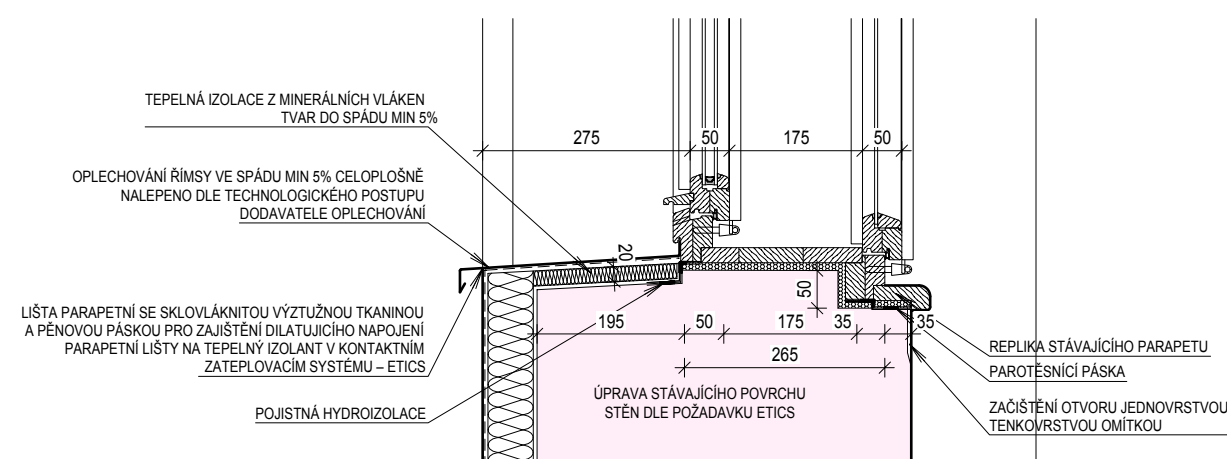


SNÍŽENÍ ENERGETICKÉ NÁROČNOSTI BUDOVY
DVORÁKOVA GYMNÁZIA A SOŠE KRALUPY NAD VLTAVOU

KATALOG DETAILŮ DPS - OKNO UČEBNY JIH 1:10



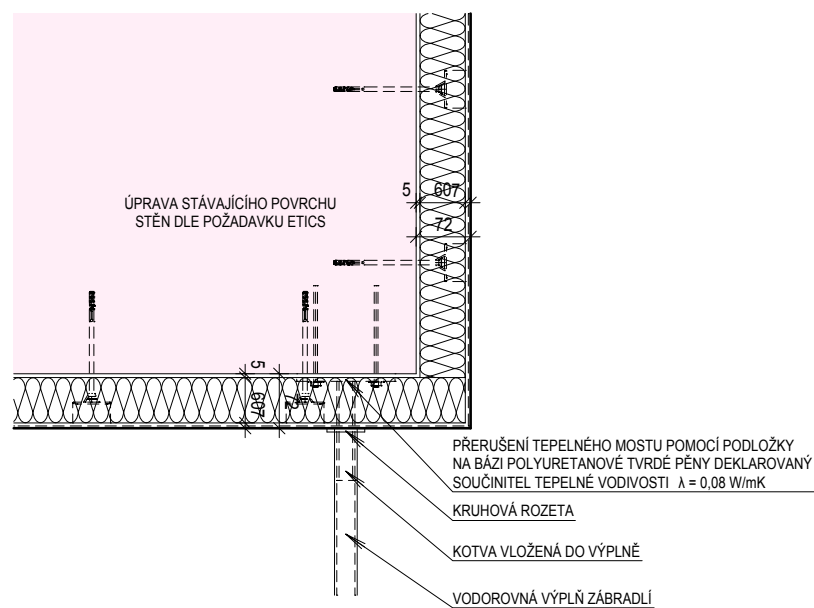
POZNÁMKA:
- VELIKOST OSTĚNÍ BUDE OVĚŘENA - UPŘESNĚNA PO DEMONTÁŽI STÁVAJÍCÍHO ŠPALETOVÉHO OKNA!!!
- VELIKOST OKNA BUDE UŘESNĚNA PO DEMONTÁŽI STÁVAJÍCÍHO OKNA



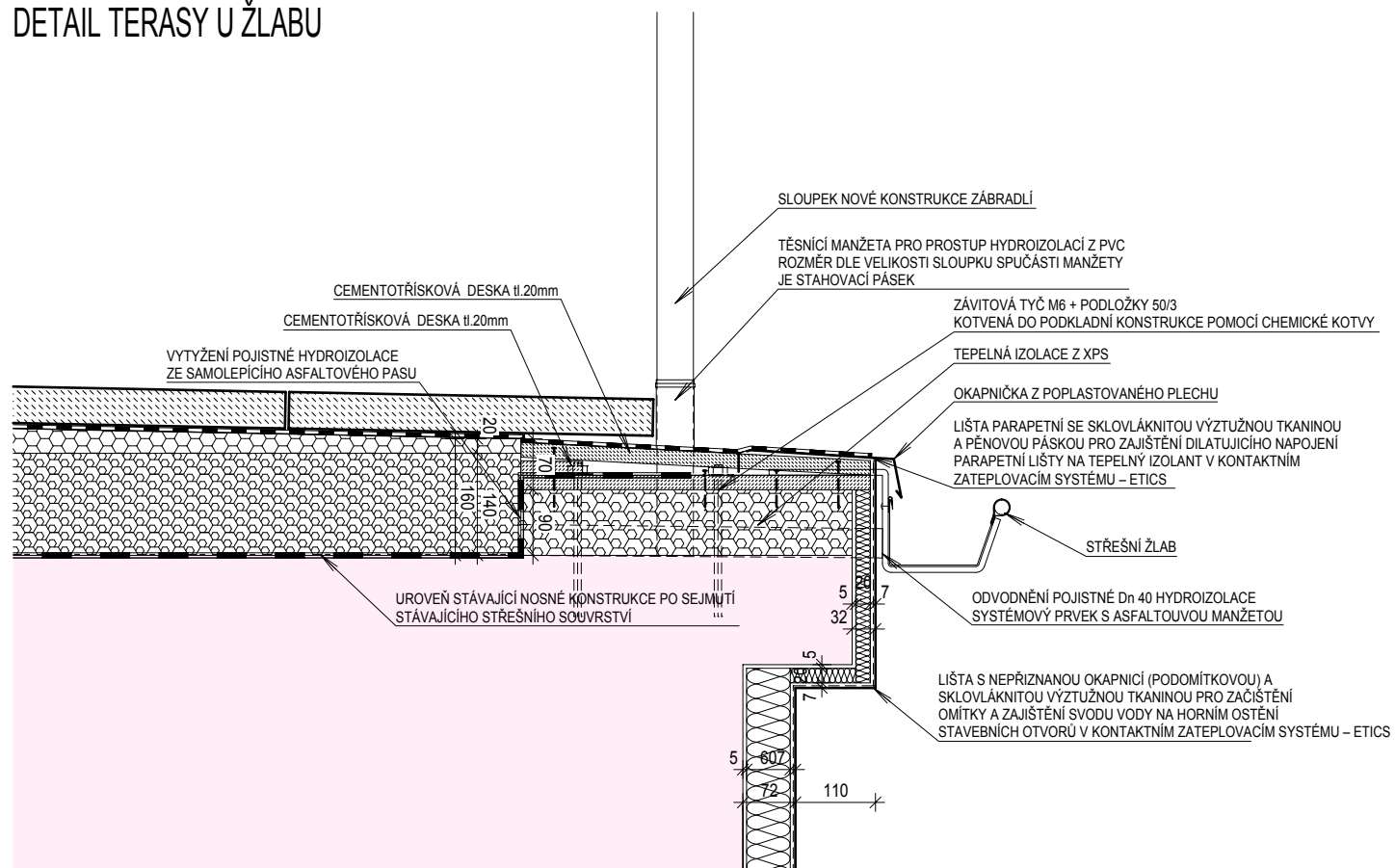
SNÍŽENÍ ENERGETICKÉ NÁROČNOSTI BUDOVY
 DVORÁKOVA GYMNÁZIA A SOŠE KRALUPY NAD VLTAVOU

KATALOG DETAILŮ DPS - OKNO CHODBA SEVER 1:10

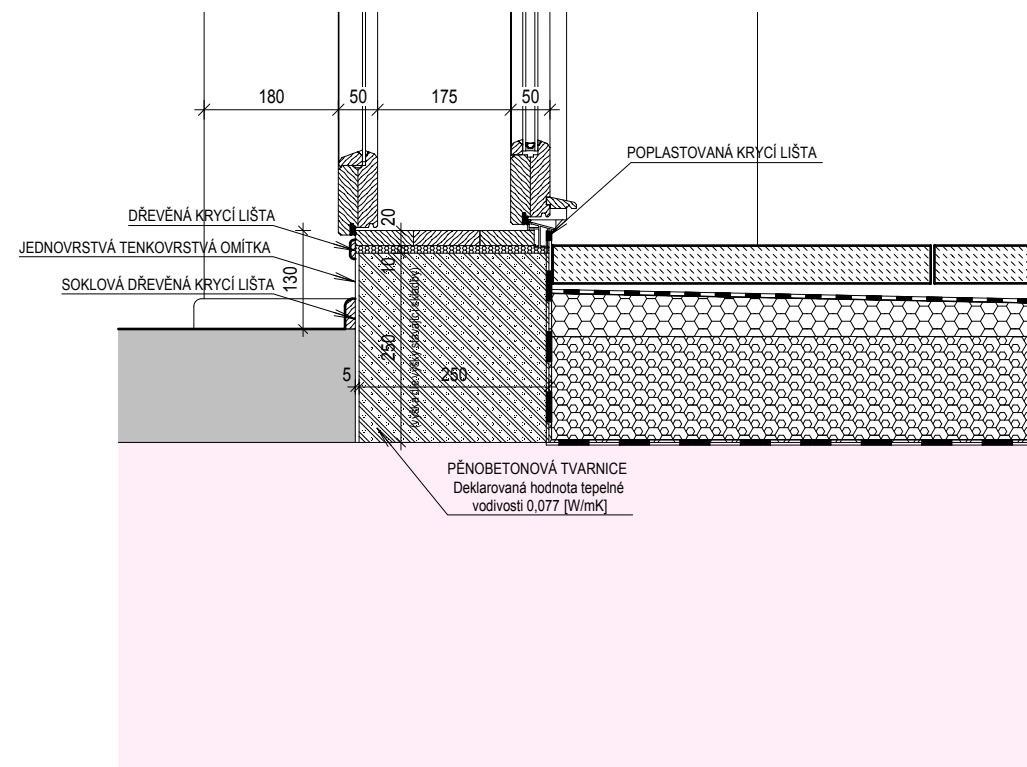
DETAIL KOTVENÍ ZÁBRADLÍ - Půdorys



DETAIL TERASY U ŽLABU



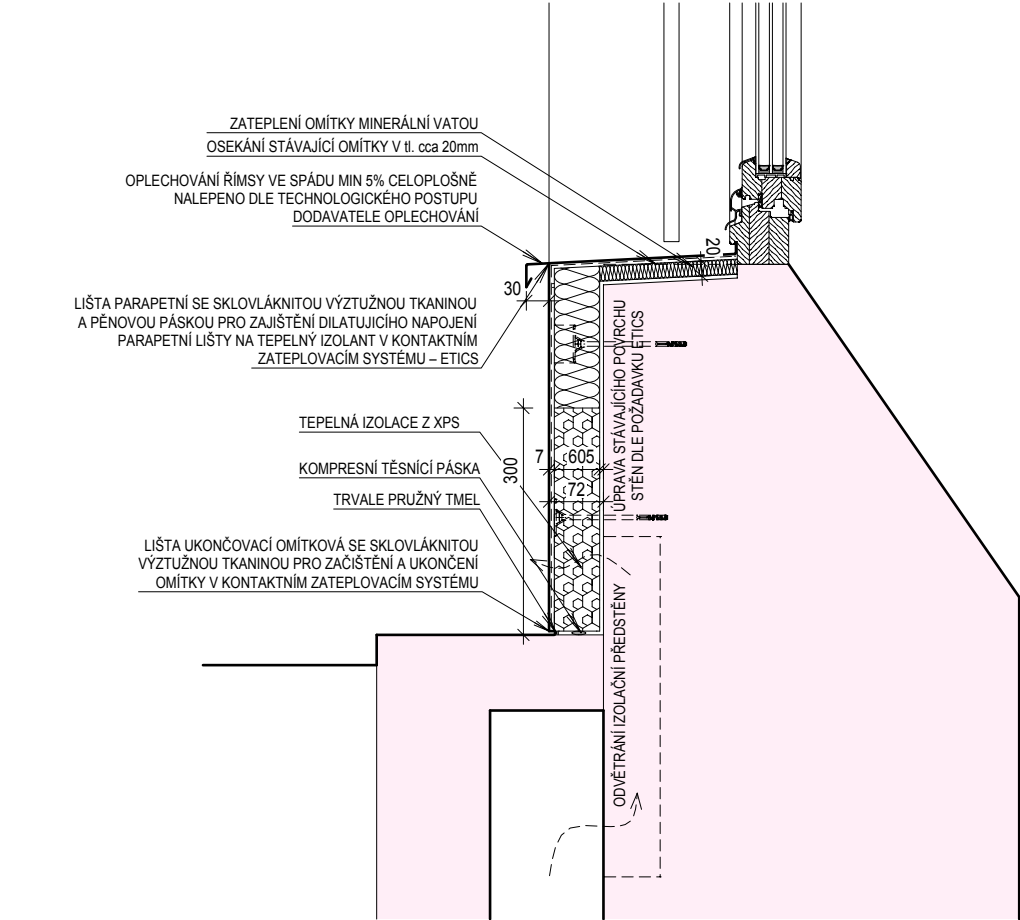
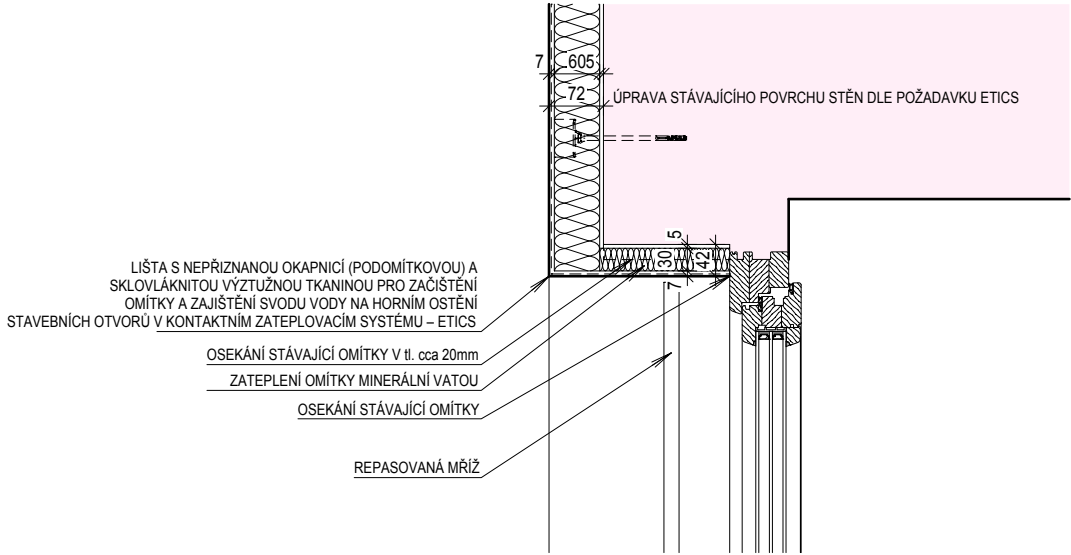
DETAIL VSTUPU NA TERASU



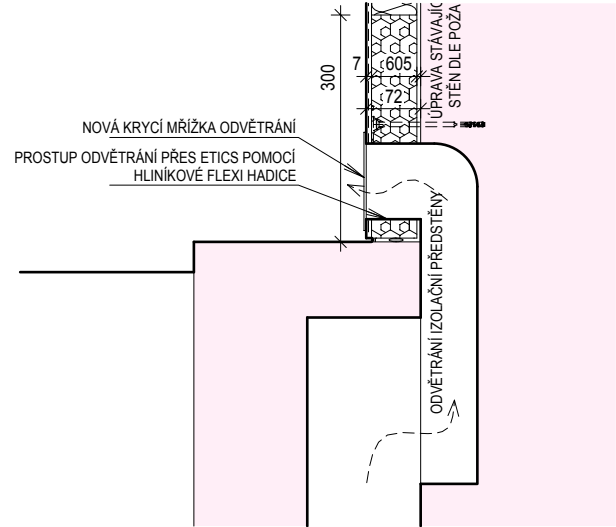
SNÍŽENÍ ENERGETICKÉ NÁROČNOSTI BUDOVY
DVOŘÁKOVA GYMNÁZIA A SOŠE KRALUPY NAD VLTAVOU

KATALOG DETAILŮ DPS - TERASA 2.NP; M=1:10

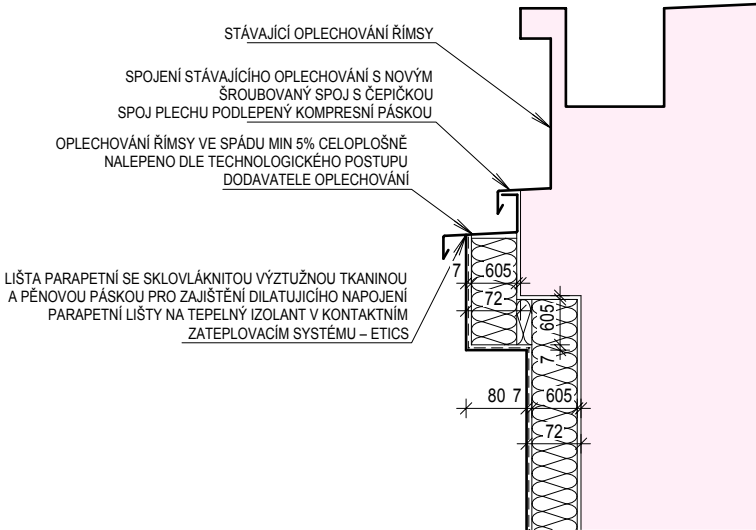
DETAIL OKNA V 1.PP



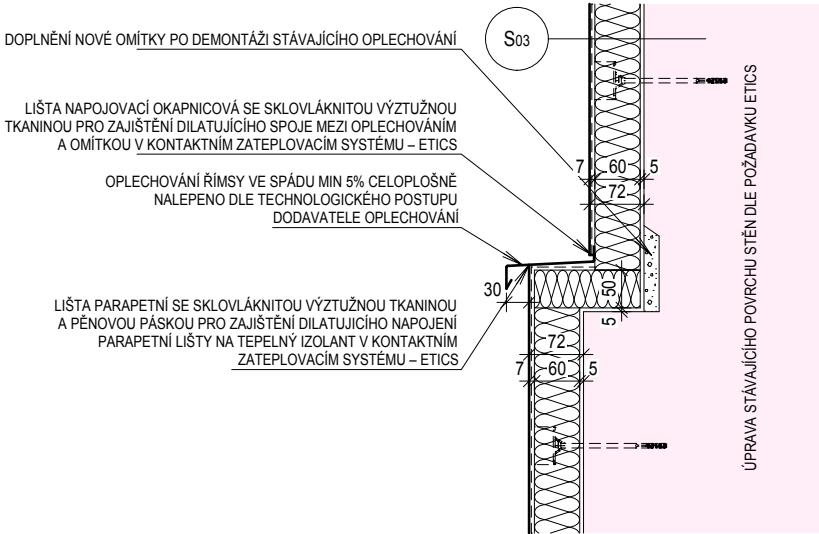
DETAIL ODVĚTRÁNÍ INSTALAČNÍ PŘEDSTĚNY



DETAIL UKONČENÍ U STŘEŠNÍ ŘÍMSY



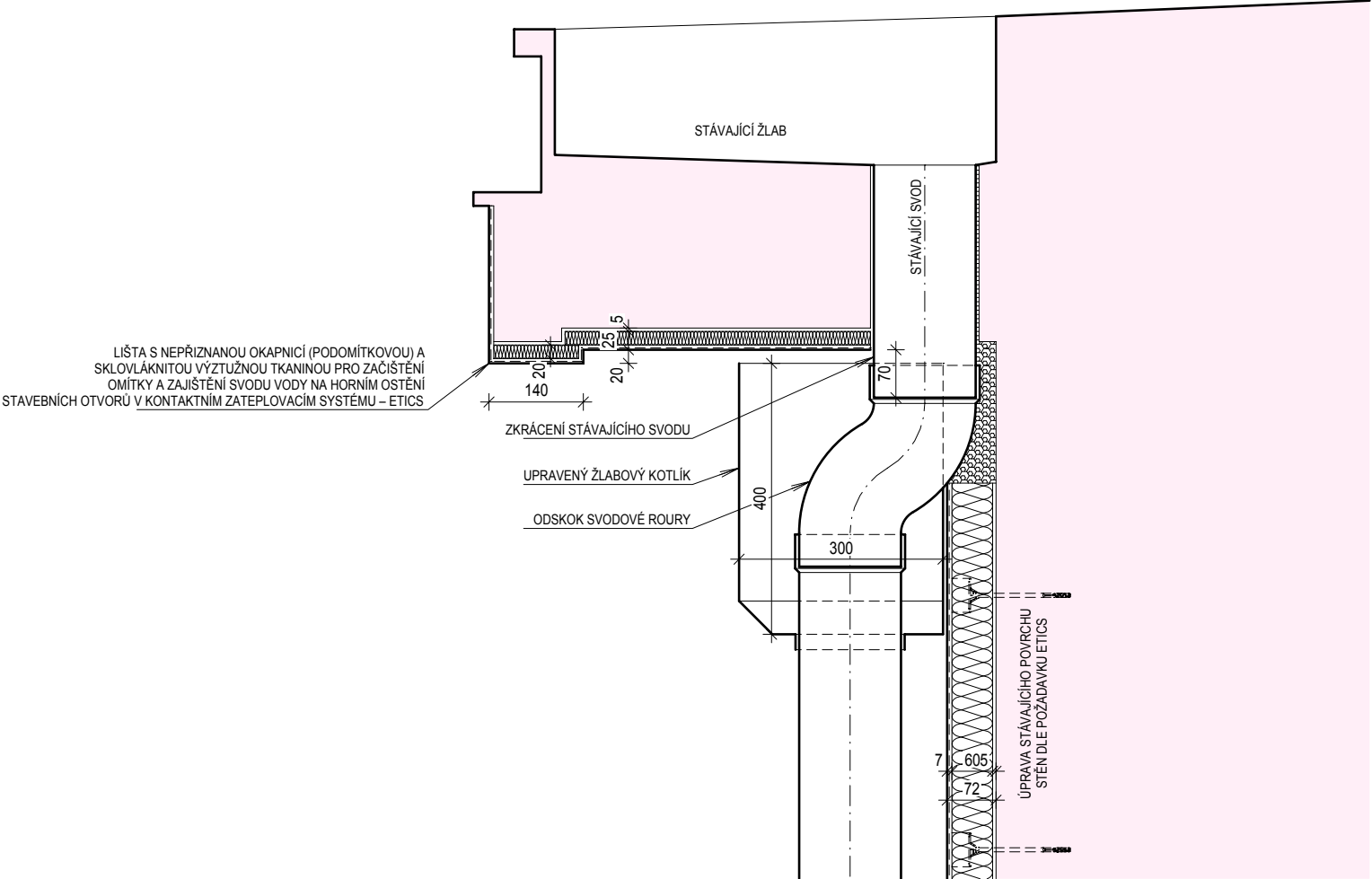
DETAIL USKOČENÍ SOKLU



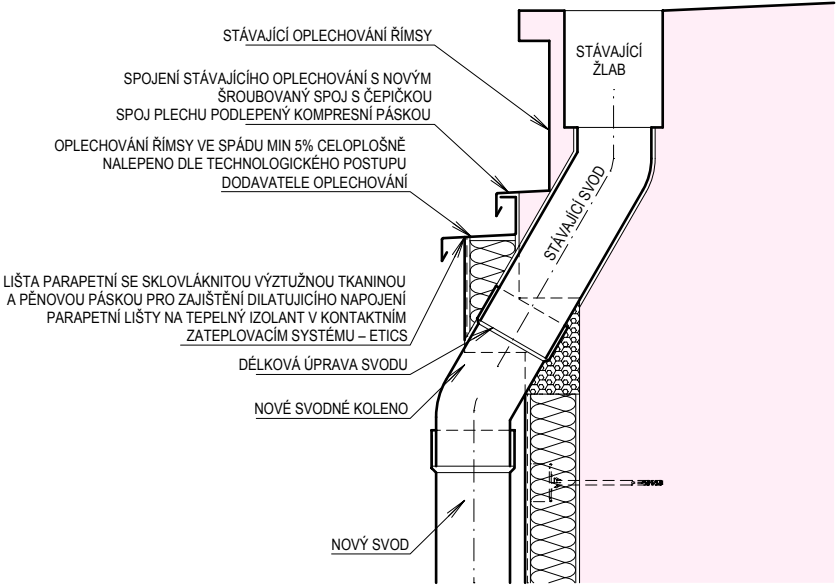
SNÍŽENÍ ENERGETICKÉ NÁROČNOSTI BUDOVY
DVOŘÁKOVA GYMNÁZIA A SOŠE KRALUPY NAD VLTAVOU

KATALOG DETAILŮ DPS
OKNO V 1.PP; STŘEŠNÍ ŘÍMSA; USKOČENÍ SOKLU M=1:10

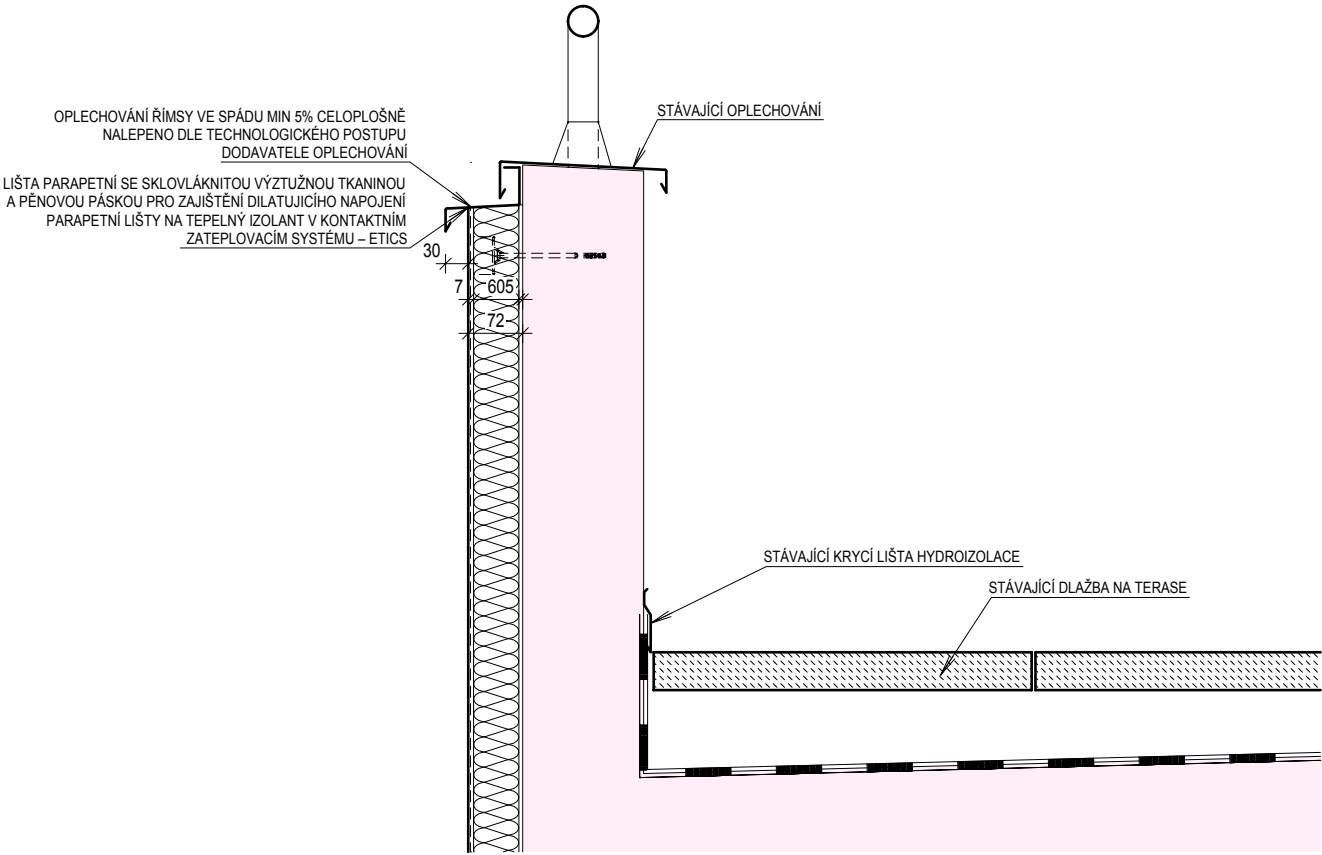
DETAIL STŘEŠNÍHO SVODU



DETAIL STŘEŠNÍHO SVODU U VĚŽE



DETAIL UKONČENÍ ETICS U ZÁBRADLÍ NA TERASE 3.NP



DETAIL PRAHU DVEŘÍ NA TERASU 3.NP

